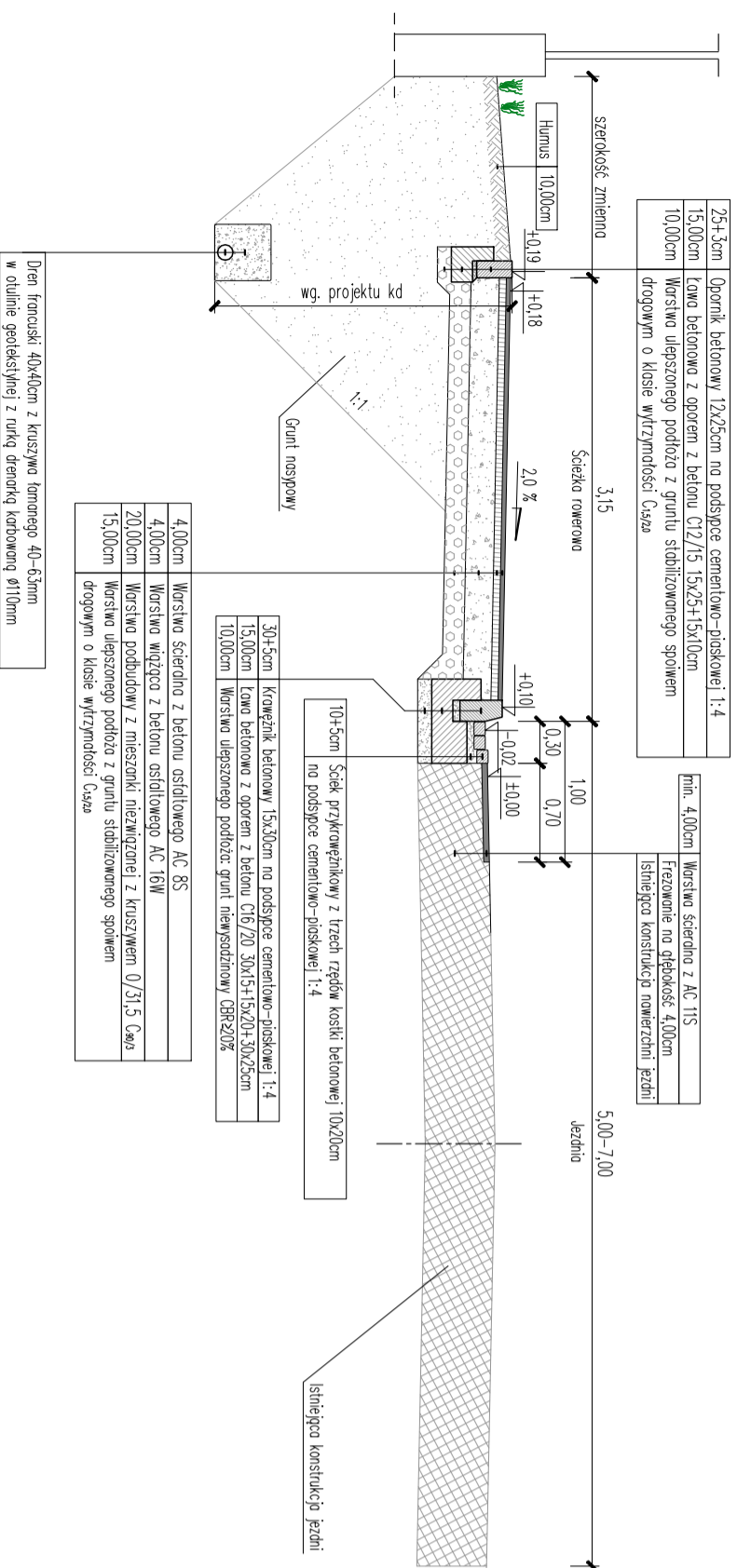
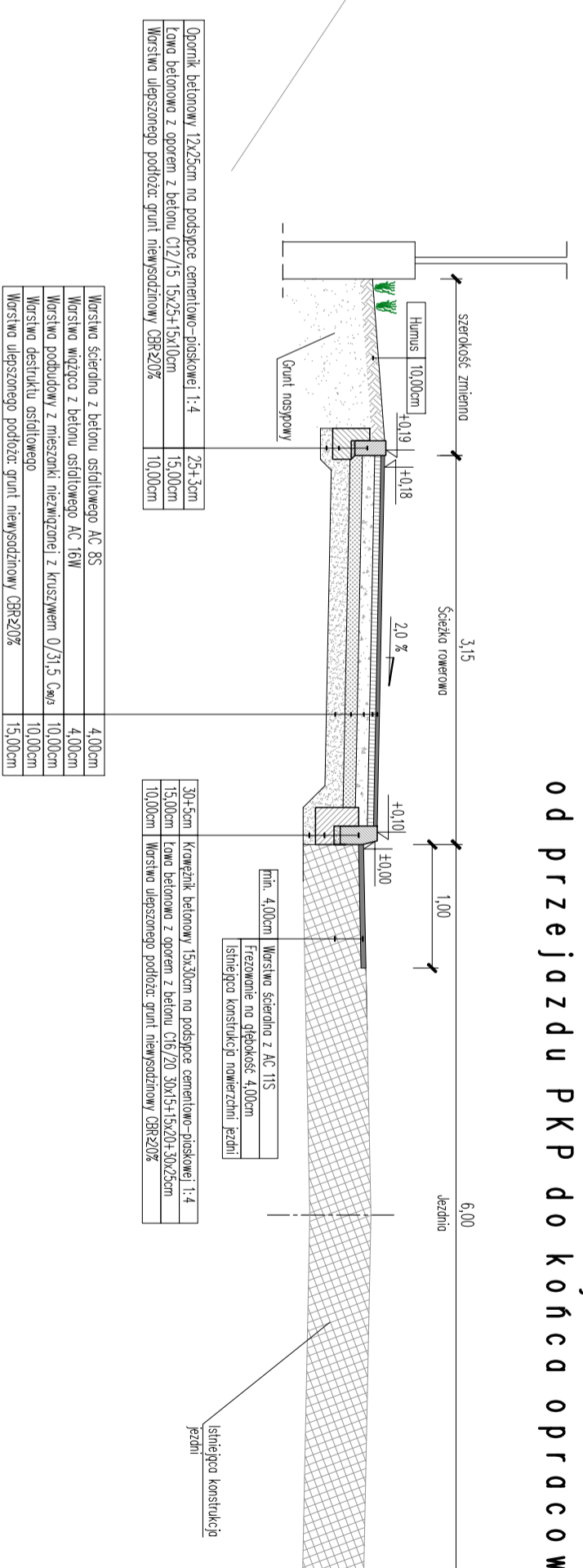


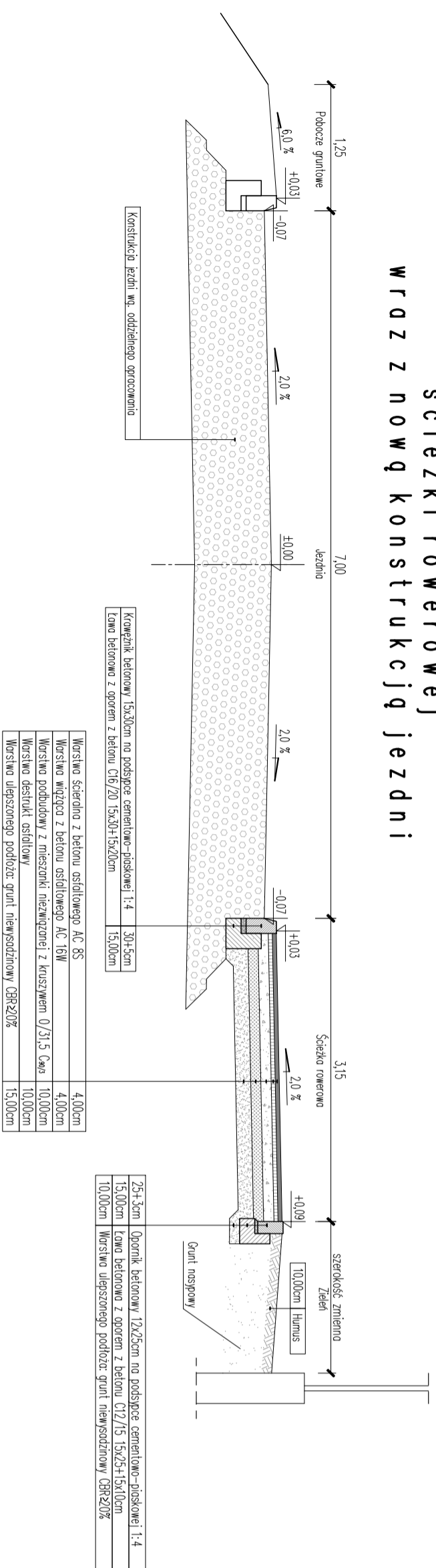
Przekrój konstrukcyjny ścieżki rowerowej na odcinku od początku opracowania do przejazdu PKP



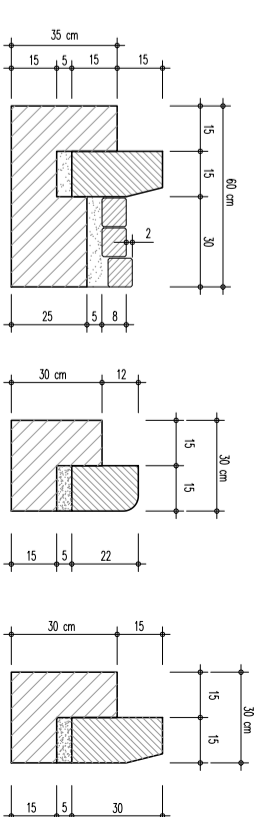
Przekrój konstrukcyjny ścieżki rowerowej na odcinku od przejazdu PKP do końca opracowania



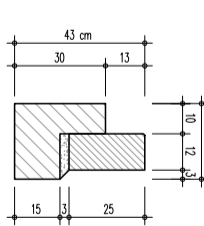
Przekrój konstrukcyjny ścieżki rowerowej wraz z nową konstrukcją jezdni



Szczegóły krawężników



Szczegóły opornika



PROJEKTOWANE KOMUNIKACJNE		PRACOWNIA PROJEKTOWA "PROKOM"	
45-057 OPOLĘ, ul. Ozimska 8 tel./fax 774545521		Gmina Ozimek	
Inwestor			
Budowa ścieżki rowerowej w ciągu ulic Kolejowej i Dmieckiej w Ozimku oraz ulicy Opolskiej w Nowej Schodni			
Opiekł			
Rysunek			
PRZEKRÓJ KONSTRUKCYJNY			
Projektant	mgr inż. Kozłowski	drogi	229/94/Op
Sprawdzający	mgr inż. Maria Kurońska	drogi	OP/1453/PMBD/117
Skala	1:50	Data	12.2021
		rys. nr	3